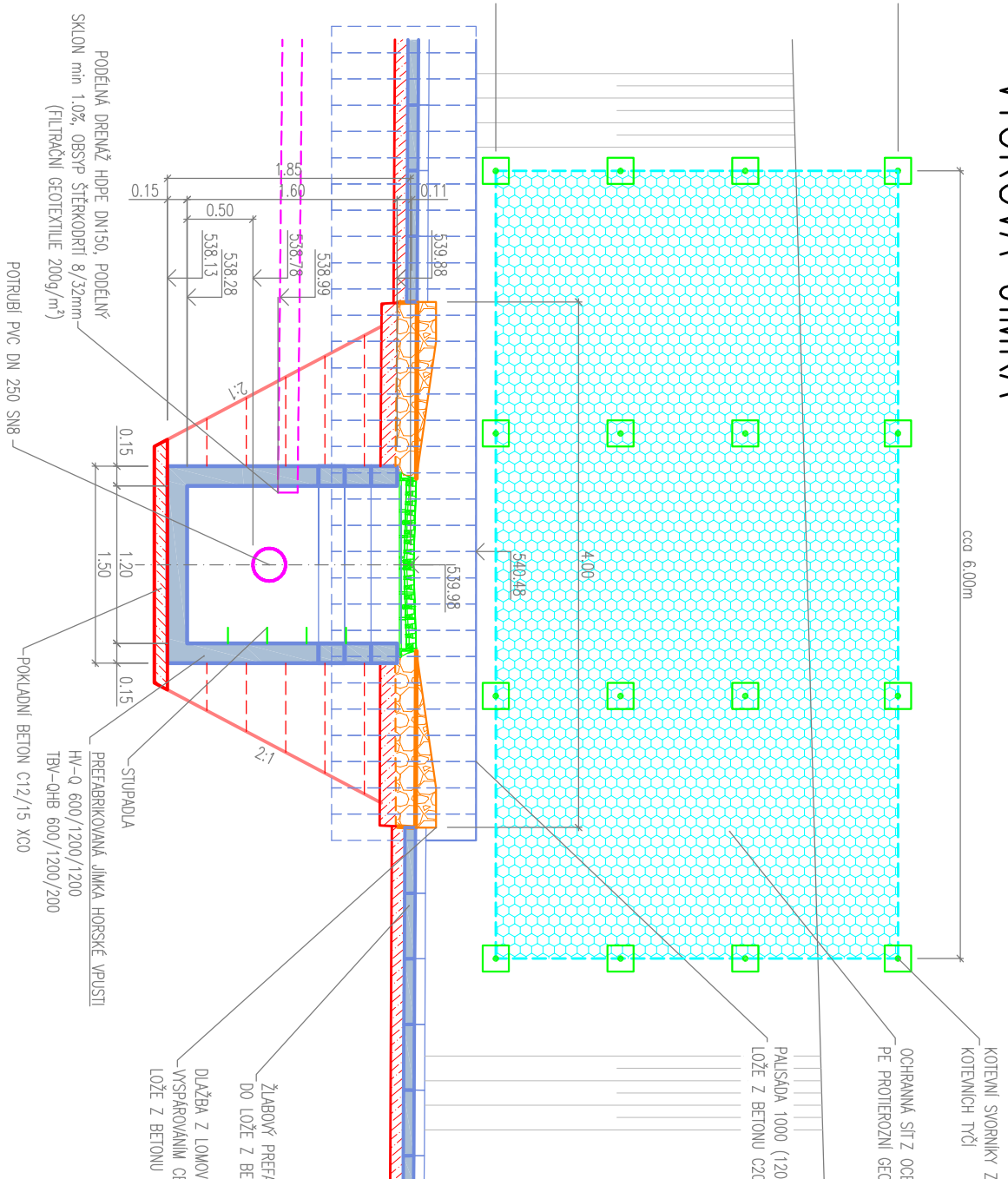


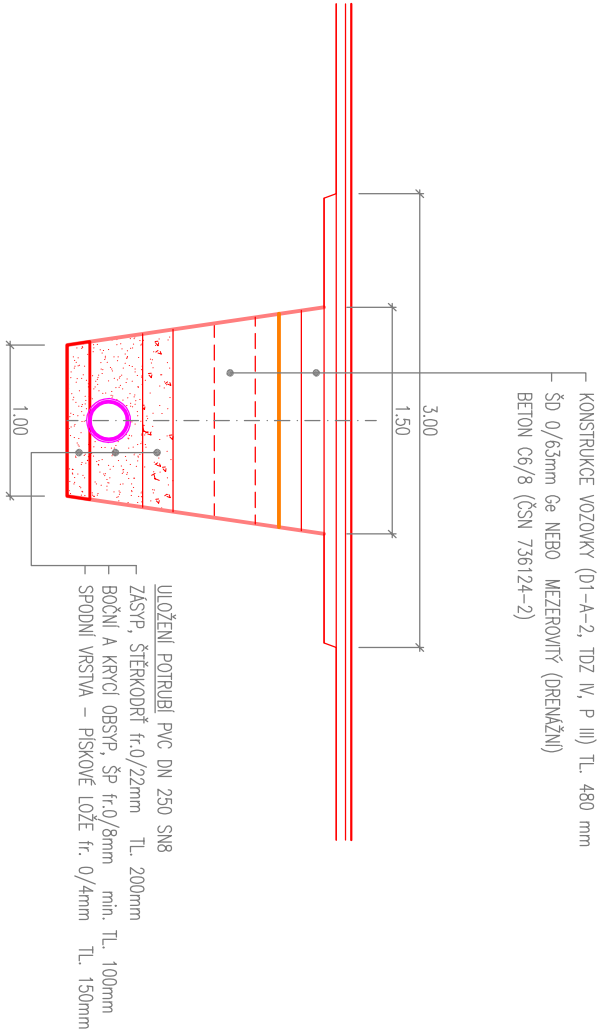
HORSKÁ VPUST V km 107,323

11/230 Statické zajištění silnice Bečov

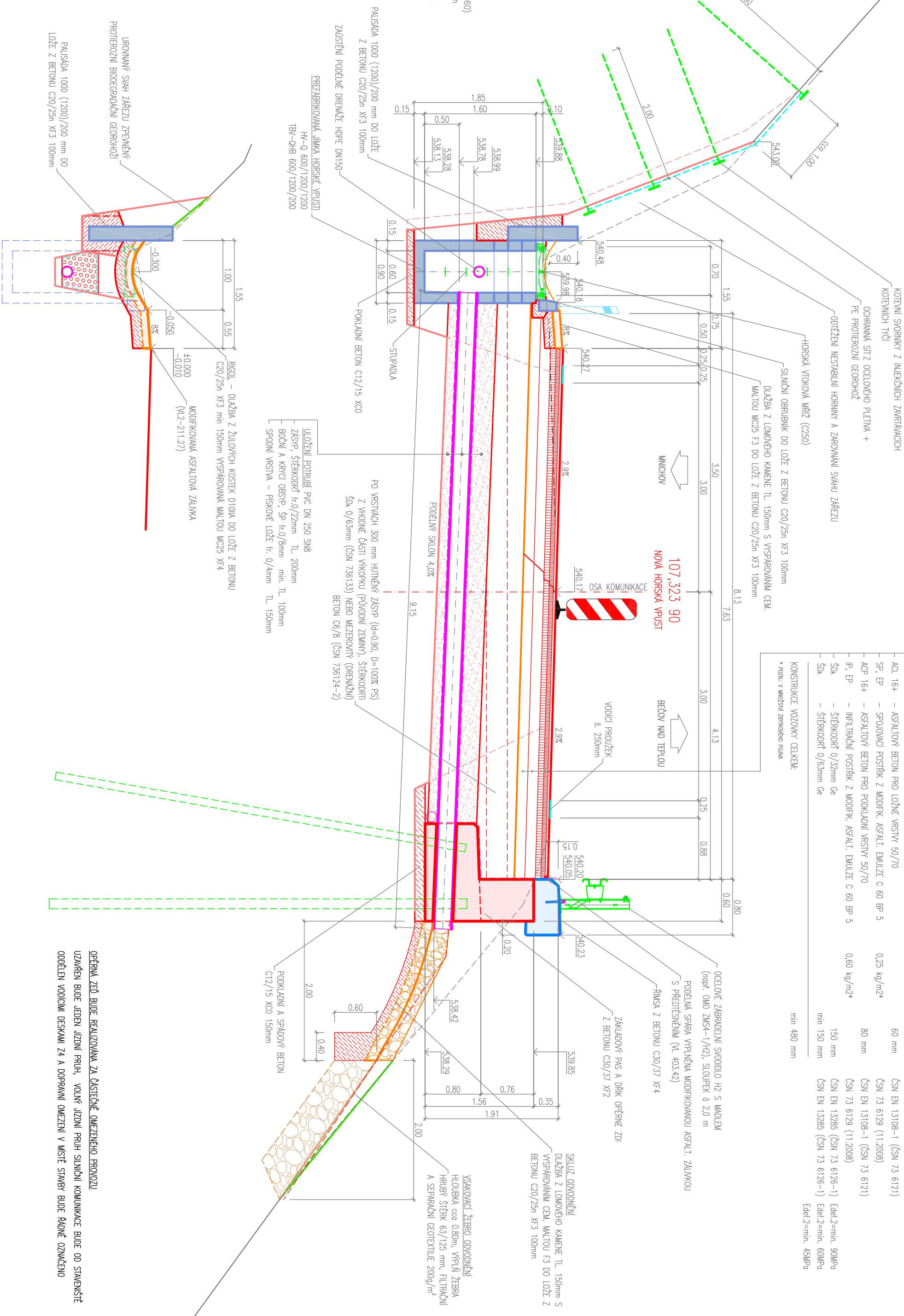
VTOKOVÁ JÍMKA



ULOŽENÍ POTRUBÍ



PŘÍČNÝ ŘEZ



MĚŘÍTKO 1:50

Konstrukční označení – výpočet	Délka, mm
KC 011 – ASFALTOVÝ BETON GRUBNĚ VĚSTY 50/70	40 mm ČSN EN 13186-1 (ČSN 73 612)
KC 012 – SFALTOVÝ POKRYTÍ Z MOKRÉ ASFALTU EMULZIE S 60 BP 5	0,25 kg/m ² ČSN 73 6129 (11/2008)
KL 16+ – ASFALTOVÝ BETON PRO LOŽISŤ VĚSTY 50/70	60 mm ČSN EN 13186-1 (ČSN 73 612)
SP 1P – SFALTOVÝ POKRYTÍ Z MOKRÉ ASFALTU EMULZIE S 60 BP 5	0,25 kg/m ² ČSN 73 6129 (11/2008)
AP 16+ – ASFALTOVÝ BETON PRO PODKLAD VĚSTY 50/70	80 mm ČSN EN 13186-1 (ČSN 73 612)
IP 1P – INERČNÍ FUNKČNÍ VRSTVA Z MOKRÉ ASFALTU EMULZIE S 60 BP 5	0,80 kg/m ² ČSN 73 6129 (11/2008)
SEVEROKOR D/žlutá Ge	150 mm ČSN EN 12326 (ČSN 73 6126)
SMA – SEVEROKOR D/žlutá Ge	150 mm ČSN EN 12326 (ČSN 73 6126)

min 480 mm

Osoba proj.:	Ing. Martin Komín
Vypracoval:	Ing. Martin Komáříček
Kontroloval:	Bc. Michal Sedláček
Město:	Bečov nad Teplou
Objednatel:	Krajská správa a údržba silnic Karlovarského kraje
Město:	
II/230 Statické zajištění silnice Bečov	
HORSKÁ VPUST V km 107,323	
Příloha:	
DOPLNĚNÍ K ÚZ. ÚPLN. PRŮJE. VE SMĚRU PŘESILNOST. SMLUVY O DÍLO. KOMPROMISNÍ A ROZŠŘIKOVÁNÍ PRŮJE. PRO PŘECHODNÝ SMLUVNÝ AŽ COMPLET. SPOŁ. S R.O.	

AZ CONSULT, spol. s r.o.
číslo zakázky.....24/183
Výrobek uvolněn k použití
Datum.....③

Datum.....③

BETON **C12/15** XO – PODKLADNÍ A SPADOVÝ BETON
BETON **C30/37** XF2, XD1, XC4 – ZAKLAD A DŘÍK
BETON **C30/37** XF4, XD3, XC4 – ŘÍMSA
BETONÁŘSKÁ OCEL **B 500 B** (10 505)

JS Souřadnicový systém:
Výškový systém: **Bp**

AZ CONSULT

Tel/fax.: 475 669 214
E-mail: ozconsult@ozconsult.cz

ČSN EN ISO 9001

souboru:

11/230 Statické zajištění silnice Bečho

HORSKÁ VPUST V km 107,323

DOKUMENTACI LZE UŽÍVAT POUZE VE SMYSLU PRÍSLUŠNÉ SMLOUVY O DÍLO. KOPÍROVÁNÍ A ROZŠÍŘOVÁNÍ POUZE PO PŘEDCHOZÍM SOUHLASU AZ Consult spol. s r.o.